



## Poêle à granulé Palazzetti Ecofire Emily 9 US

Poêle à granulé Palazzetti Ecofire Emily 9 US



**Marque :** Palazzetti

**Référence :** Emily 9 US

### Options disponibles :

*Version :* Sortie fumée supérieure concentrique Ø80/130

*Option :* DISPLAY WIRELESS PREMIUM (écran tactile), CONNECTION BOX (wifi), MY CLI-MATE (thermostat)

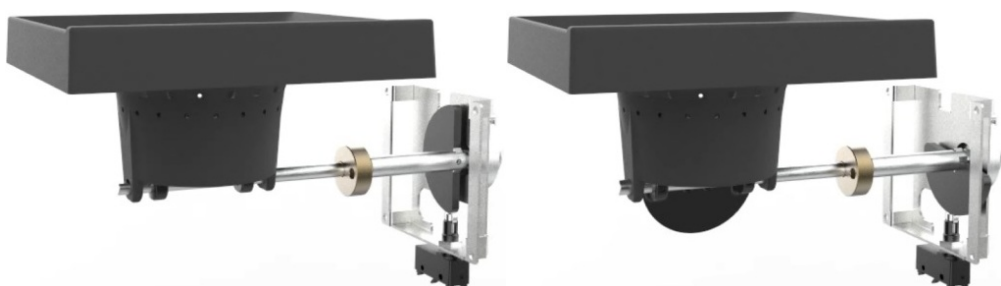
*Couleur :* Blanc, Moka, Noir

### Descriptif :

#### Palazzetti Ecofire Emily 9 US

Poêle à pellets hermétique élégant avec un design rond. Le poêle est équipé d'un brasero autonettoyant exclusif et d'un système de combustion complet. La porte est en verre rond et le revêtement est en acier peint.

**Poêle étanche** avec possibilité de prélever l'air comburant directement à l'extérieur Poêle à forme circulaire avec revêtement en acier Porte à double vitrage **Balanced Door**, porte avec système auto-équilibrante Ventilateur réglable sur plusieurs vitesses avec technologie **Zero Speed Fan** (qui permet d'exclure la ventilation en augmentant le confort acoustique et en favorisant une diffusion naturelle de la chaleur) Panneau de commande tactile Plages horaires de fonctionnement, avec possibilité de programmation journalière ou hebdomadaire Compatible avec la **Connection Box** Technologie T3 avec 4 conduits de fumée de diamètre accru à haut rendement et nettoyage simplifié **Complete Burning System**: poêle à combustion totale avec une production minimale de cendres **Self Cleaning System**: système exclusif autonettoyant du brasero Grand tiroir à cendres et système **Speedy Clean** Système **Quick Start** (il permet de réduire les temps d'allumage) Système de charge des granulés en **écluse**



A+

ECO design 2022

Flamme verte 7\*

DTA

Caractéristiques:

**Puissance thermique globale (introduite) 2.5 - 9 kW Rendement 91 - 89.5 % Consommation horaire de combustible 0.57 - 2.08 kg/h Emission moyenne CO (13% O2) 275 - 130 mg/Nm3 Sortie fumée Ø80 mm**

**Arrivée d'air de combustion** Ø130 mm **Combustible** granulés de bois **Capacité totale du réservoir** 22 kg  
**Poids** 100 kg **Nombre de ventilateurs ambiants** 1 n° **Classe énergétique** A+ **Tension** 220-240 V  
**Fréquence** 50 Hz **Puissance max absorbée durant le fonctionnement** 45 W **Puissance absorbée à l'allumage électrique** 360 W

**Garantie :**

Garantie 2 ans retour magasin

[Lien vers la fiche du produit](#)